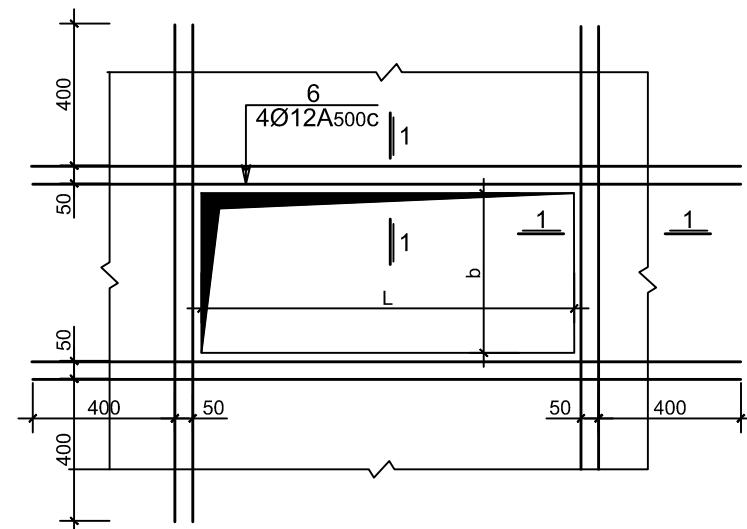
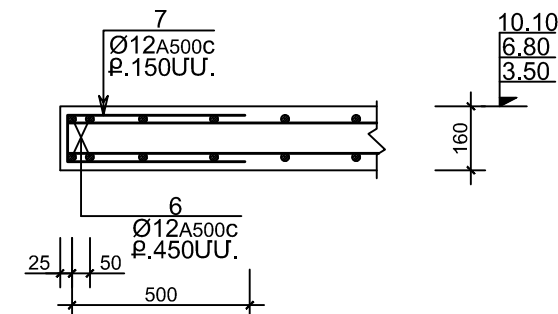


ԾԱԾԿԻ ՍԱԼԵՐՈՒՄ ԲԱՑՎԱԾՔՆԵՐԻ ԱՄՐԱՆԱԿՈՐՈՒՄԸ



ԿՏՐՎԱԾՔ 1 - 1

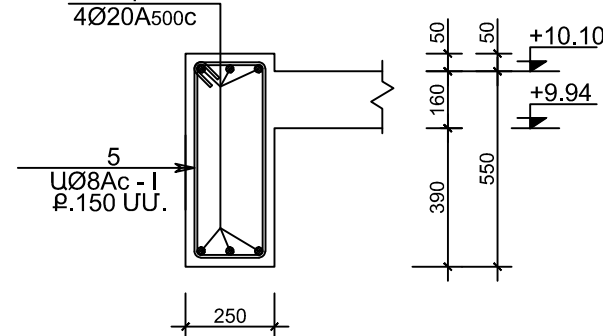


ՆՅՈՒԹԵՐԻ ԾԱՆՍԻ ՄԱՍՆԱԳԻՐ

Դիրք	Նշանակում	Անվանում	Քանակ ՀԱՏ	Էլեմենտի Քաշը	Էլեմ.Քաշը Կգ	
	Ծածկի ամրանագործումը +10.10 Նիշի վրա					
		Ծածկի ՍԱԼ				
1		Φ 10A500C ΣL = 23980 զՇ.Մ.	-	-	14796	A500C 14796.0 Ac - I 682.0
2		Φ 8 Ac - I L = 830 ՄՄ.	1515	0.33Կգ.	500	
3		Φ 8 Ac - I L = 270 ՄՄ.	1655	0.11Կգ.	182	
		Բետոն B 25 V = 156.50 Մ³				
		Հեծան				
4		Φ 20A500C ΣL = 135 զՇ.Մ.	-	-	335	A500C 335.0 Ac - I 91.0
5		Φ 8 Ac - I L = 1600 ՄՄ.	140	0.65Կգ.	91	
		Բետոն B 25 V = 3.00 Մ³				
		ԲԱՑՎԱԾՔՆԵՐԻ ԱՄՐԱՆԱԿՈՐՈՒՄԸ				
6		Φ 12A500C ΣL = 220 զՇ.Մ.	-	-	196	A500C 496.0
7		Φ 12A500C L = 1140 ՄՄ.	300	1.00Կգ.	300	

ԴԻՐՔ	ԷԼԵՄԵՆՏ
1	ՊՇ.Մ. 150
2	115 200 115 200
3	120 75 75
5	550 150 250 650
7	500 140 500

ՀԵԾԱՆ - 2



Տնօրեն	Մ. Դուրյան	ԵՐԵՎԱՆԻ ԹԻՎ 153 ԴՊՐՈՑ		
ՆԳՃ	Ն. Ստեփանյան			
Նախագծեց	Դ. Կարապետյան	ԿՈՆՏՐՈՒԿՏՐՈՐԱԿԱՆ ՄԱՍ	ՓՈՒՆ	ԹԵՐԹ
Ստուգեց	Ն. Ստեփանյան		ԱՆ	Կ - 105
		ԿՏՐՎԱԾՔ Ա - Ա, Բ - Բ, ՆՅՈՒԹԵՐԻ ԾԱՆՍԻ ՄԱՍՆԱԳԻՐ	«ՄԱՍԿ ԵՎ ԴՈՒՍՏՐԵՐ» ՍՊԸ	
			ԹԵՐԹԵՐ	117